

Allgemeiner Notruf	112
Sanität	144
REGA	1414
Feuerwehr	118
Polizei	117
Gift-Info	145

Gebäuderäumung **Evakuierung Untergeschoss**



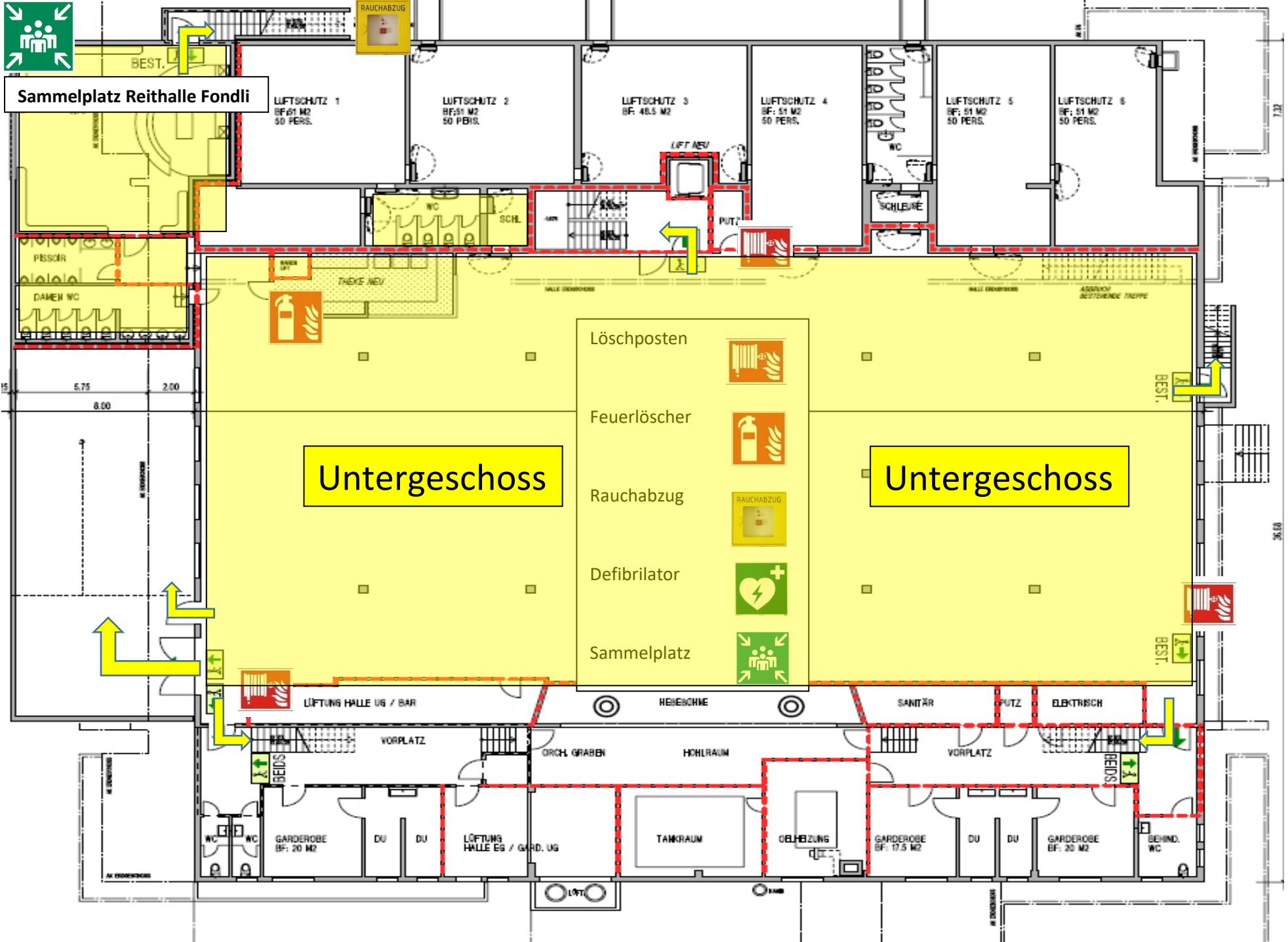
Weisungen des Sicherheitschef befolgen

- f Ruhe bewahren – Panik vermeiden
- f Hilfsbedürftigen Personen helfen, Persönliche Effekten mitnehmen
- f Gebäude über die Fluchtwege verlassen, keine Lifte benutzen
- f Den Sammelplatz auf dem kürzesten Weg aufsuchen
- f Geräumte Räume nicht wieder betreten

Auftrag fassen / Räumung zugeteilter Evakuierungsbereich

Ablauf Evakuierung:

1. Untergeschoss über die Treppe Süd Büro Hallenwart betreten und die Besucher zur Evakuierung auffordern.
2. Kontrolle grosse Notausgangtüre Richtung Rampe offen
3. Evakuieren von Seite Nord (Bad) Richtung Rampe
4. Kontrolle WC Anlage neben der Theke
5. Kontrolle WC Anlage Damen
6. Kontrolle WC Anlage Herren
7. Kontrolle Bar Notausgang Treppe Richtung Foyer benutzen
8. Schlusskontrolle und Vollzugsmeldung an den Sicherheitschef



Sammelplatz Reithalle Fondli

Untergeschoss

Untergeschoss

- Löschposten 
- Feuerlöscher 
- Rauchabzug 
- Defibrillator 
- Sammelplatz 

BEST.

LUFTSCHUTZ 1
BF: 61 M2
50 PERS.

LUFTSCHUTZ 2
BF: 51 M2
50 PERS.

LUFTSCHUTZ 3
BF: 48,5 M2

LUFTSCHUTZ 4
BF: 51 M2
50 PERS.

LUFTSCHUTZ 5
BF: 51 M2
50 PERS.

LUFTSCHUTZ 6
BF: 51 M2
50 PERS.

PEISCH
DAMEN WC

TAKEAWAY NEU

LIFT NEU

PUTZ

SCHLEUSE

HALLE ERDENSCH.

HALLE ERDENSCH.

ASSAUCH
BESTEHENDE TAPPE

BEST.

BEST.

LUFTUNG HALLE US / BAR

HEBESCHE

SANITÄR

PUTZ

ELEKTRISCH

VORPLATZ

ORCH. GRABEN

HÖHLRAUM

VORPLATZ

BEIDSE

WC

WC

GARDEROBE
BF: 20 M2

DU

DU

LUFTUNG HALLE EG / GARD. US

TANKRAUM

WÄRMUNG

GARDEROBE
BF: 17,5 M2

DU

DU

GARDEROBE
BF: 20 M2

BEHIND.
WC

LIFT

HEBESCHE

5,75

2,00

8,00

36,60

13,3

Allgemeiner Notruf	112
Sanität	144
REGA	1414
Feuerwehr	118
Polizei	117
Gift-Info	145

Gebäuderäumung **Evakuierung Erdgeschoss**



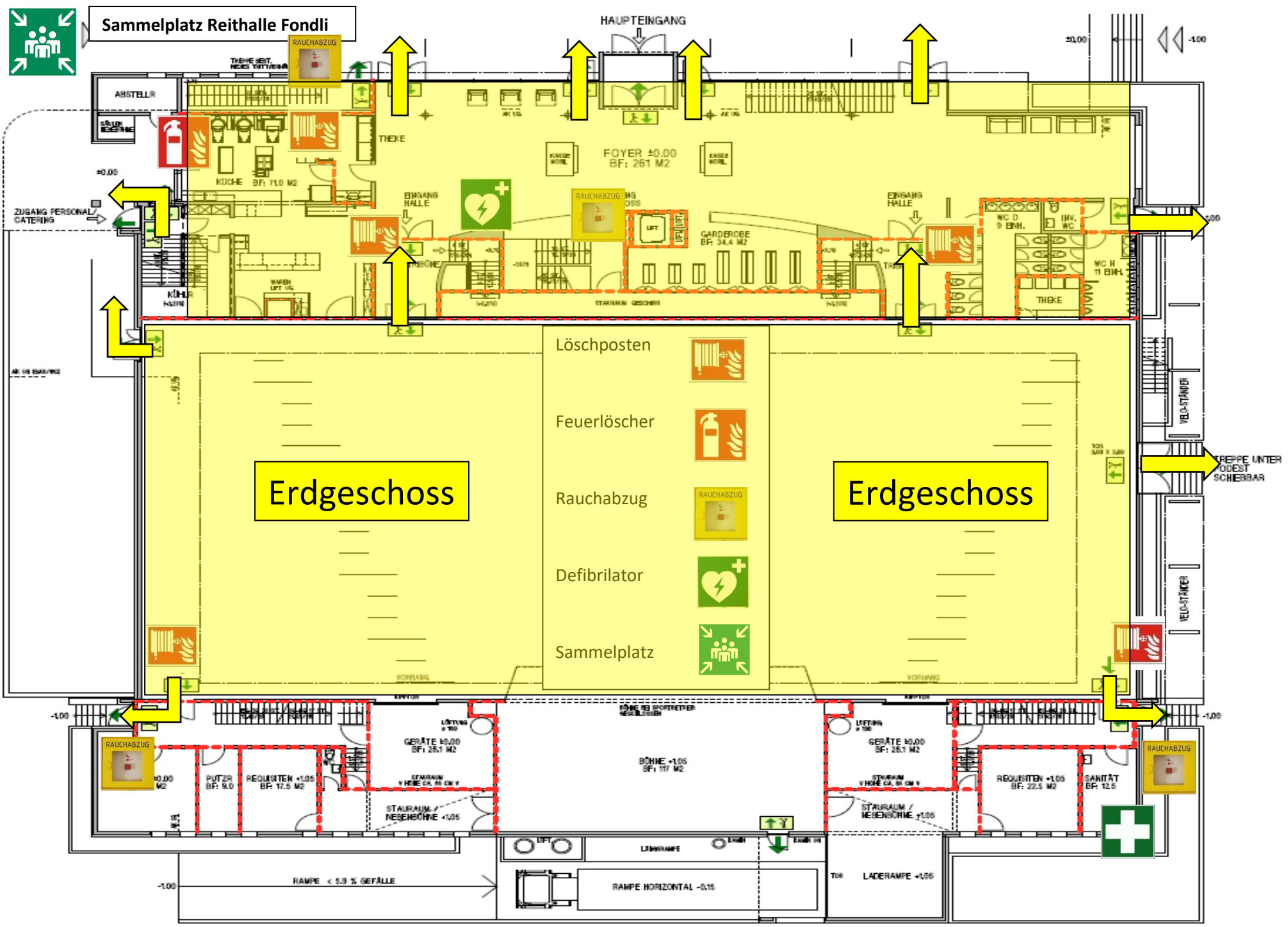
Weisungen des Sicherheitschef befolgen

- f Ruhe bewahren – Panik vermeiden
- f Hilfsbedürftigen Personen helfen, Persönliche Effekten mitnehmen
- f Gebäude über die Fluchtwege verlassen, keine Lifte benützen
- f Den Sammelplatz auf dem kürzesten Weg aufsuchen
- f Geräumte Räume nicht wieder betreten

Auftrag fassen / Räumung zugeteilter Evakuierungsbereich

Ablauf Evakuierung:

1. Erdgeschoss über die Seite Süd Büro Hallenwart betreten und die Besucher zur Evakuierung auffordern.
2. Kontrolle grosse Notausgangtüren Richtung Rampe Süd und Parkplatz Nord offen
3. Evakuieren von Seite Berg Richtung Notausgang Rampe, Notausgang Parkplatz und Foyer
4. Kontrolle Behinderten WC Anlage im Foyer
5. Kontrolle WC Anlage Damen
6. Kontrolle WC Anlage Herren
7. Kontrolle Foyer
8. Kontrolle Küche mit Nebenräumen (Kühlraum) **Geräte ausschalten !!**
9. Schlusskontrolle und Vollzugsmeldung an den Sicherheitschef



Sammelplatz Reithalle Fondli

HAUPTINGANG

±0.00 -1.00

FOYER ±0.00
BF: 261 M2

KÜCHE BF: 71.0 M2

RAUCHABZUG

EMFANG HALLE

GARDEROBE BF: 34.4 M2

WC D 9 ENH.

WC H 11 ENH.

Erdgeschoss

Erdgeschoss

Löschposten

Feuerlöscher

Rauchabzug

Defibrillator

Sammelplatz

TREPPEN UNTER
ODEST
SCHIEBBAR

RAUCHABZUG

GERÄTE ±0.00
BF: 26.1 M2

BÖHNE +1.05
BF: 17.1 M2

GERÄTE ±0.00
BF: 26.1 M2

REQUISITEN +1.05
BF: 22.5 M2

RAUCHABZUG

PUTZER BF: 9.0

REQUISITEN +1.05
BF: 17.5 M2

STAIRRAUM
NEBENBÖHNE +1.05

STAIRRAUM
NEBENBÖHNE +1.05

SANITÄT
BF: 12.5

RAMPE < 5.9 % GEFÄLLE

RAMPE HORIZONTAL -0.15

LADERAMPE +1.05

Allgemeiner Notruf	112
Sanität	144
REGA	1414
Feuerwehr	118
Polizei	117
Gift-Info	145

Gebäuderäumung **Evakuierung Obergeschoss**



Weisungen des Sicherheitschef befolgen

- f Ruhe bewahren – Panik vermeiden
- f Hilfsbedürftigen Personen helfen, Persönliche Effekten mitnehmen
- f Gebäude über die Fluchtwege verlassen, keine Lifte benutzen
- f Den Sammelplatz auf dem kürzesten Weg aufsuchen
- f Geräumte Räume nicht wieder betreten

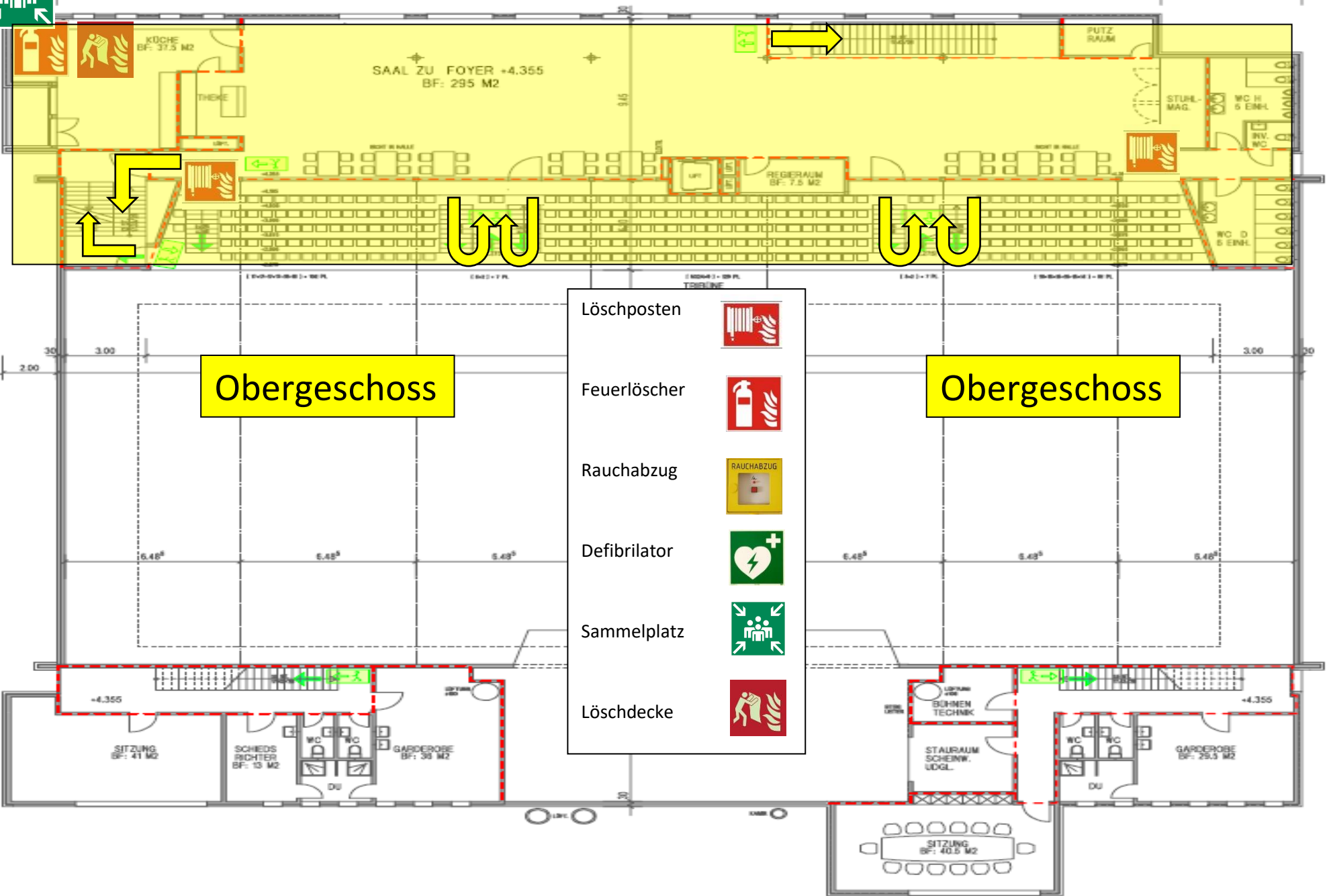
Auftrag fassen / Räumung zugeteilter Evakuierungsbereich

Ablauf Evakuierung:

1. Obergeschoss über die Treppe Foyer betreten und die Besucher zur Evakuierung auffordern.
2. Evakuieren von Seite Bad (Nord) Richtung Berg (Süd)
3. Kontrolle WC Anlage Behinderten WC
4. Kontrolle WC Anlage Herren
5. Kontrolle WC Anlage Damen
6. Kontrolle Küche Obergeschoss
7. Kontrolle Tribüne
8. Schlusskontrolle und Vollzugsmeldung an den Sicherheitschef



Sammelplatz Reithalle Fondli



Obergeschoss

Obergeschoss

- Löschposten 
- Feuerlöscher 
- Rauchabzug 
- Defibrillator 
- Sammelplatz 
- Löschdecke 

Allgemeiner Notruf	112
Sanität	144
REGA	1414
Feuerwehr	118
Polizei	117
Gift-Info	145

Gebäuderäumung **Evakuierung Büro, Bühne, Garderoben Nord**



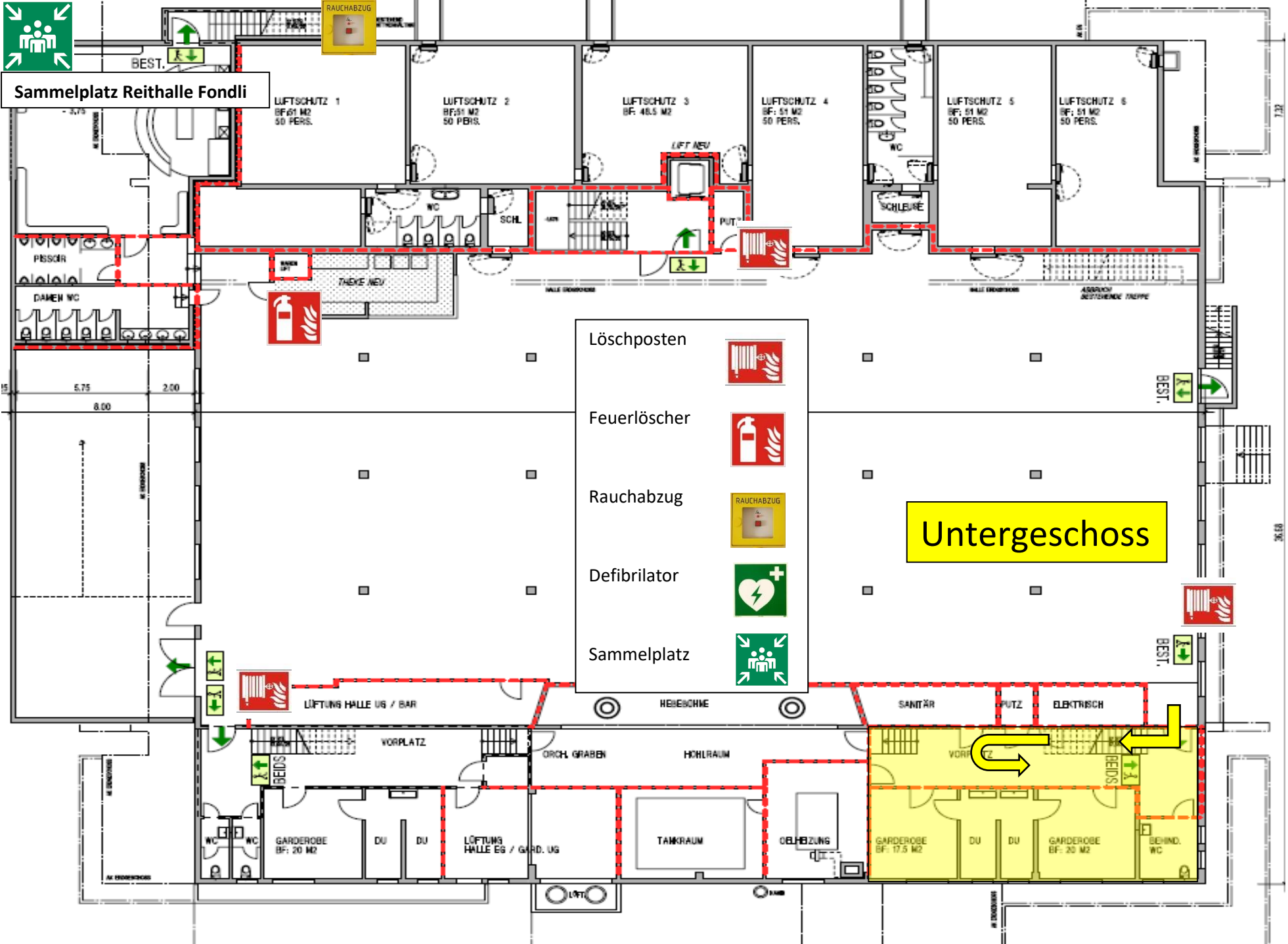
Weisungen des Sicherheitschef befolgen

- f Ruhe bewahren – Panik vermeiden
- f Hilfsbedürftigen Personen helfen, Persönliche Effekten mitnehmen
- f Gebäude über die Fluchtwege verlassen, keine Lifte benutzen
- f Den Sammelplatz auf dem kürzesten Weg aufsuchen
- f Geräumte Räume nicht wieder betreten

Auftrag fassen / Räumung zugeteilter Evakuierungsbereich

Ablauf Evakuierung:

1. Erdgeschoss Bühnentrakt über die Seite Nord Sanität betreten und die Besucher zur Evakuierung auffordern.
2. Kontrolle Garderoben Untergeschoss, WC und Treppenhaus evakuieren
3. Kontrolle Seite Nord Erdgeschoss Sanität und Nebenräume Bühne
4. Kontrolle 1. Obergeschoss Nord, WC und Künstlergarderoben
5. Schlusskontrolle und Vollzugsmeldung an den Sicherheitschef



Sammelplatz Reithalle Fondli

LUFTSCHUTZ 1
BF: 61 M2
50 PERS.

LUFTSCHUTZ 2
BF: 51 M2
50 PERS.

LUFTSCHUTZ 3
BF: 48.5 M2

LUFTSCHUTZ 4
BF: 51 M2
50 PERS.

LUFTSCHUTZ 5
BF: 51 M2
50 PERS.

LUFTSCHUTZ 6
BF: 51 M2
50 PERS.

Löschposten



Feuerlöscher



Rauchabzug



Defibrillator



Sammelplatz



Untergeschoss

LUFTUNG HALLE UG / BAR

HEBENSCHNUR

SANITÄR

PUTZ

ELEKTRISCH

VORPLATZ

ORCH. GRABEN

HÖHLRAUM

VORPLATZ

BEIDSE

GARDEROBE
BF: 20 M2

DU DU

LUFTUNG HALLE EG / GARD. UG

TANKRAUM

BEHEIZUNG

GARDEROBE
BF: 17.5 M2

DU DU

GARDEROBE
BF: 20 M2

BEHIND. WC

BEST.

5.75

8.00

2.00

BEST.

BEST.

36.60

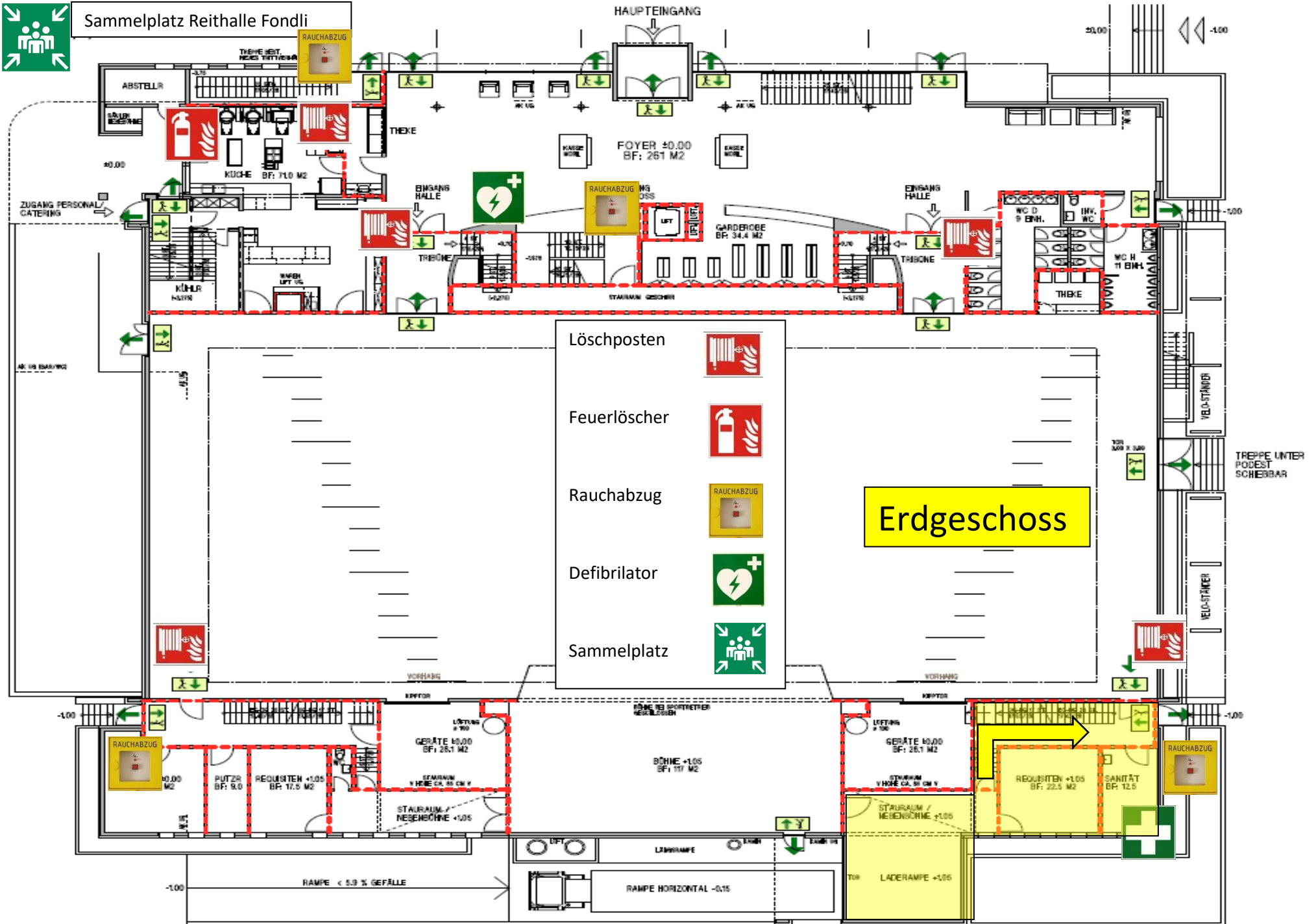
7.30



Sammelplatz Reithalle Fondli

HAUPTINGANG

50,00
-1,00



Löschposten



Feuerlöscher



Rauchabzug



Defibrillator



Sammelplatz



Erdgeschoss

TREPPE UNTER
PODEST
SCHIEBBAR

VELDSTÄNDER

VELDSTÄNDER

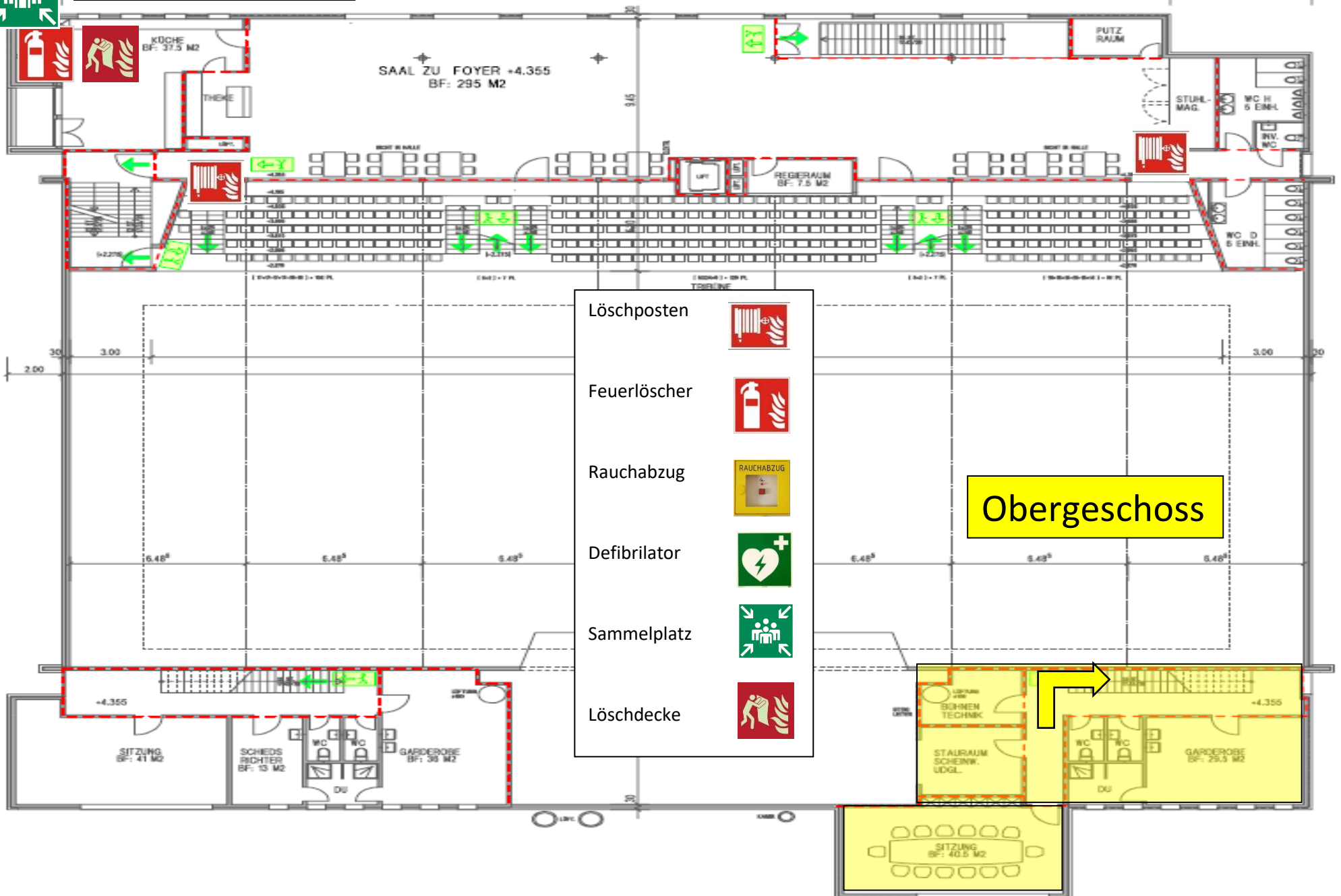
-1,00
RAMPE < 5,9 % GEFÄLLE

RAMPE HORIZONTAL -0,15

TÜR
LADERAMPE ±1,05



Sammelplatz Reithalle Fondli



Löschposten



Feuerlöscher



Rauchabzug



Defibrillator



Sammelplatz



Löschdecke



Obergeschoss

Allgemeiner Notruf	112
Sanität	144
REGA	1414
Feuerwehr	118
Polizei	117
Gift-Info	145

Gebäuderäumung **Evakuierung Büro, Bühne, Garderoben Süd**



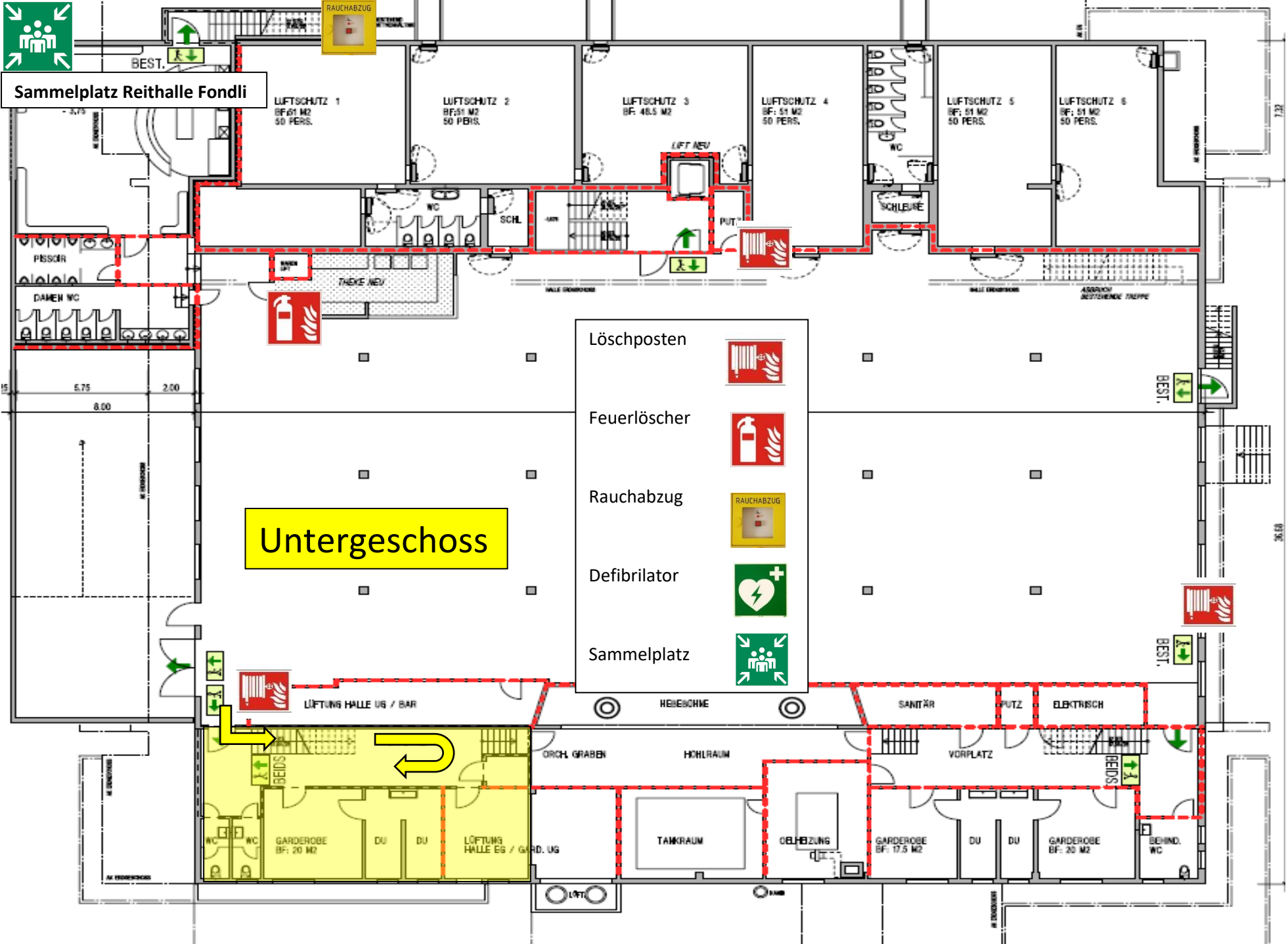
Weisungen des Sicherheitschef befolgen

- f Ruhe bewahren – Panik vermeiden
- f Hilfsbedürftigen Personen helfen, Persönliche Effekten mitnehmen
- f Gebäude über die Fluchtwege verlassen, keine Lifte benutzen
- f Den Sammelplatz auf dem kürzesten Weg aufsuchen
- f Geräumte Räume nicht wieder betreten

Auftrag fassen / Räumung zugeteilter Evakuierungsbereich

Ablauf Evakuierung:

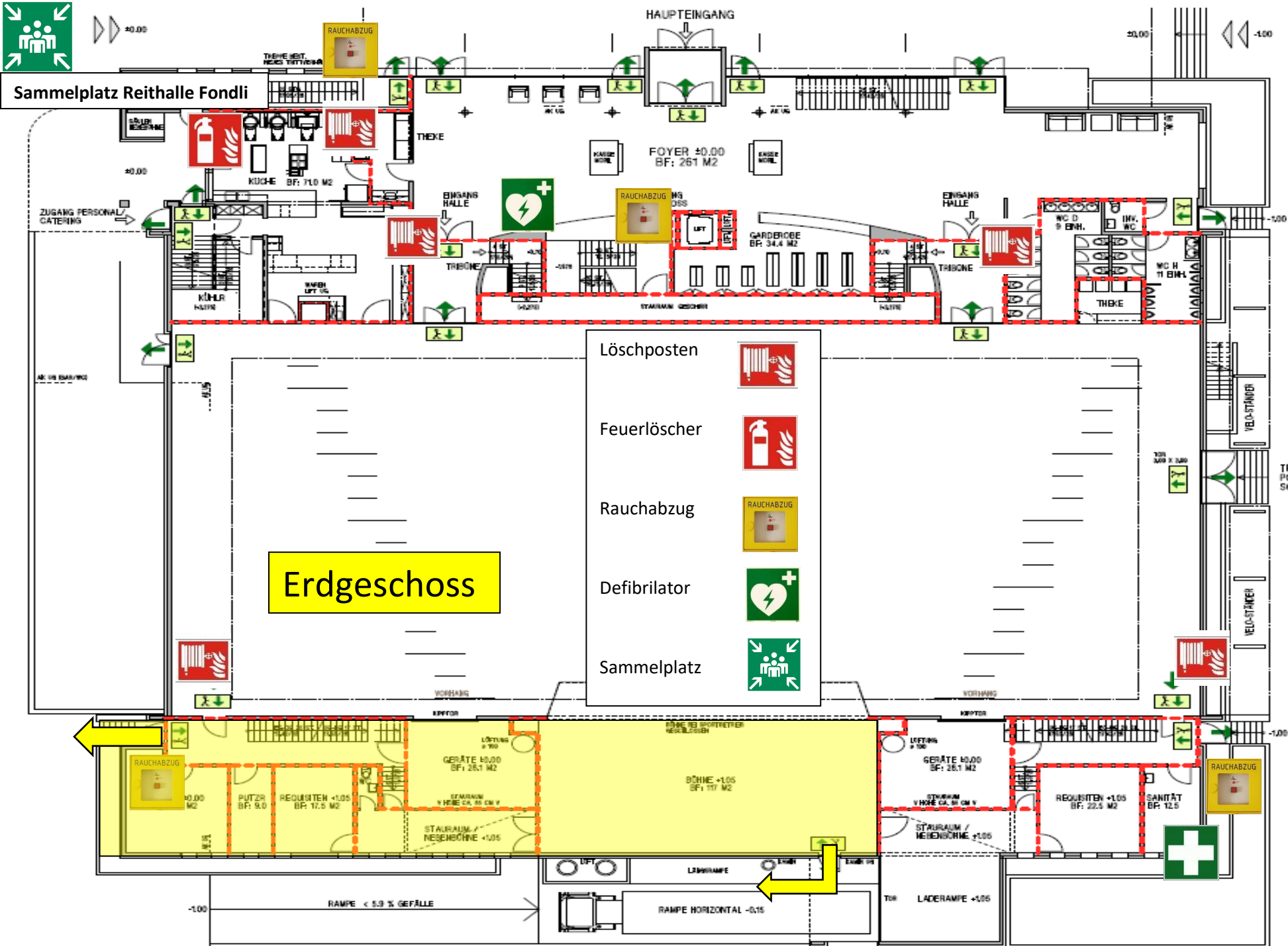
1. Erdgeschoss Bühnentrakt über die Seite Süd Büro Hallenwart betreten und die Besucher zur Evakuierung auffordern.
2. Kontrolle Garderoben Untergeschoss, WC und Treppenhaus evakuieren
3. Kontrolle Seite Süd Erdgeschoss Büro Hallenwart
4. Kontrolle 1. Obergeschoss Süd, WC und Künstlergarderoben
5. Kontrolle Bühne, WC und Bühnennebenräume
6. Schlusskontrolle und Vollzugsmeldung an den Sicherheitschef



Sammelplatz Reithalle Fondli

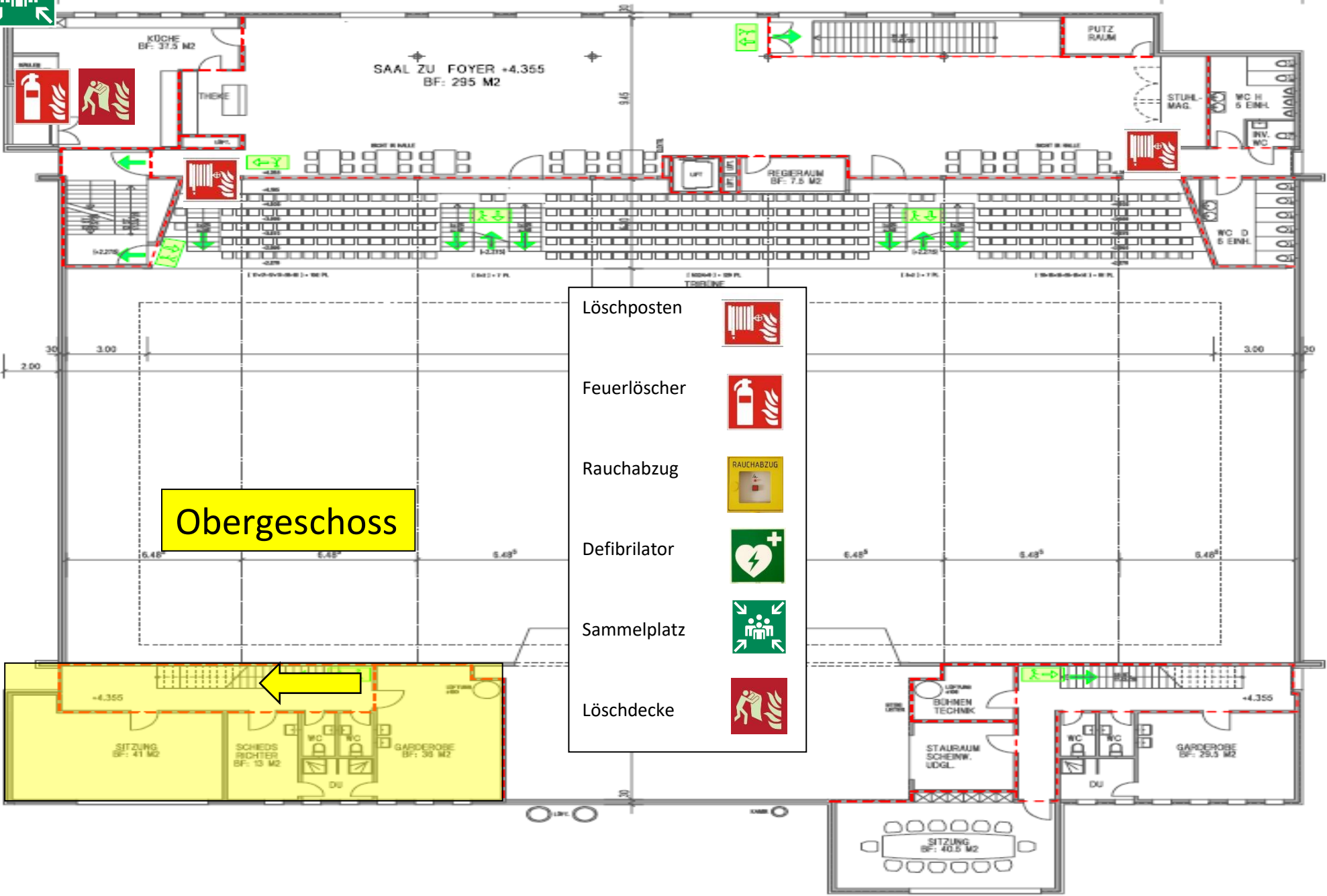
Untergeschoss

- Löschposten 
- Feuerlöscher 
- Rauchabzug 
- Defibrillator 
- Sammelplatz 





Sammelplatz Reithalle Fondli



Obergeschoss

- Löschposten 
- Feuerlöscher 
- Rauchabzug 
- Defibrillator 
- Sammelplatz 
- Löschdecke 

Eigentümer der Reitanlage Informieren!

Keller Erich		
Keller Christof		

Allgemeiner Notruf	112
Sanität	144
REGA	1414
Feuerwehr	118
Polizei	117
Gift-Info	145

Gebäuderäumung: Evakuierung Einrichten Sammelplatz Reithalle Fondli

Weisungen des Sicherheitschef befolgen



Auftrag fassen / Einrichten zugeteilter Sammelplatz (3 bis 4 Personen)

Ablauf Evakuierung Sammelplatz Reithalle Fondli:

Der Sammelplatz Reithalle Fondli befindet sich Richtung Spreitenbach an der Spreitenbacherstrasse ca. 250 Meter von der Stadthalle entfernt. Es gibt auf beiden Seiten der Halle einen Ein- bzw. Ausgang und dort sind auch die Lichtschalter für die Halle! Dauert die Evakuierung länger, hat es bei der kleineren Halle auf der Bergseite eine WC Anlage. Diese Anlage kann nur durch den Besitzer geöffnet werden.

Achtung es muss zwingend eine Person den Einlass zur Reitanlage sperren und während der ganzen Evakuierungsdauer diesen bewachen!

Der Ein- bzw. Ausgang muss durch je eine Person kontrolliert werden.

1. Sammelplatz Reithalle Fondli Sammelplatz einrichten.
2. Betreuen und Informieren der evakuierten Personen.
3. Information auf welchem Weg der Sammelplatz verlassen werden darf.
4. Allenfalls Weitertransport in geschützte Ersatzeinrichtung.
5. Rückführung / Wiederbezug nach der Evakuierung.
6. Schlusskontrolle und Vollzugsmeldung an den Sicherheitschef

Achtung: währen der ganzen Dauer muss für Ordnung auf dem Sammelplatz geachtet werden!

**WC Anlage über Besitzer
öffnen lassen**

**Lichtschalter beim Eingang
aussen betätigen**

Reithalle

Schulhaus Fondli

Absperren und Bewachen

Stadthalle

